

قرار وزاري رقم (١١٤) لسنة ٢٠٠٣
باعتبار مشروع "إنشاء طريق الدوحة السريع"
من أعمال المنفعة العامة*

وزير الشؤون البلدية والزراعة،

بعد الاطلاع على النظام الأساسي المؤقت المعدل، وبخاصة على المادتين (٣٣)، (٣٤) منه، وعلى القانون رقم (١٠) لسنة ١٩٨٧ بشأن أملاك الدولة العامة والخاصة، والقوانين المعدلة له، وعلى القانون رقم (١٣) لسنة ١٩٨٨ بشأن نزع ملكية العقارات والاستيلاء عليها مؤقتاً للمنفعة العامة، المعدل بالقانون رقم (٢٣) لسنة ١٩٩٥، وعلى المرسوم بقانون رقم (٢٠) لسنة ١٩٩٣، بتنظيم وزارة الشؤون البلدية والزراعة وتعيين اختصاصاتها، المعدل بالمرسوم بقانون رقم (٢٧) لسنة ١٩٩٥، وعلى القرار الأميري رقم (٢٩) لسنة ١٩٩٦، بشأن قرارات مجلس الوزراء التي ترفع للأمر للتصديق عليها وإصدارها، وعلى اعتماد مجلس الوزراء لمشروع هذا القرار في اجتماعه العادي رقم (٢٢) لعام ٢٠٠٣ المنعقد بتاريخ ٤ / ٦ / ٢٠٠٣، وعلى اقتراح مدير إدارة نزع الملكية،

قرر ما يلي:

مادة (١)

يُعتبر من أعمال المنفعة العامة مشروع "إنشاء طريق الدوحة السريع" الموضح موقعه وتفاصيله بالمذكرة والرسم التخطيطي المرفقين بهذا القرار.

مادة (٢)

تتعين هندسياً حدود ومعالم العقارات المراد نزع ملكيتها وفقاً لما يتضمنه الرسم التخطيطي المرفق.

* الجريدة الرسمية العدد الحادي عشر في ٢٤ ديسمبر / ٢٠٠٣ م

مادة (٣)

على جميع الجهات المختصة، كلٌ فيما يخصه، تنفيذ هذا القرار . ويُعمل به من تاريخ نشره في الجريدة الرسمية .

علي بن سعد الكواري

وزير الشؤون البلدية والزراعة

صدر في الدوحة بتاريخ : ٢٣ / ٥ / ١٤٢٤ هـ

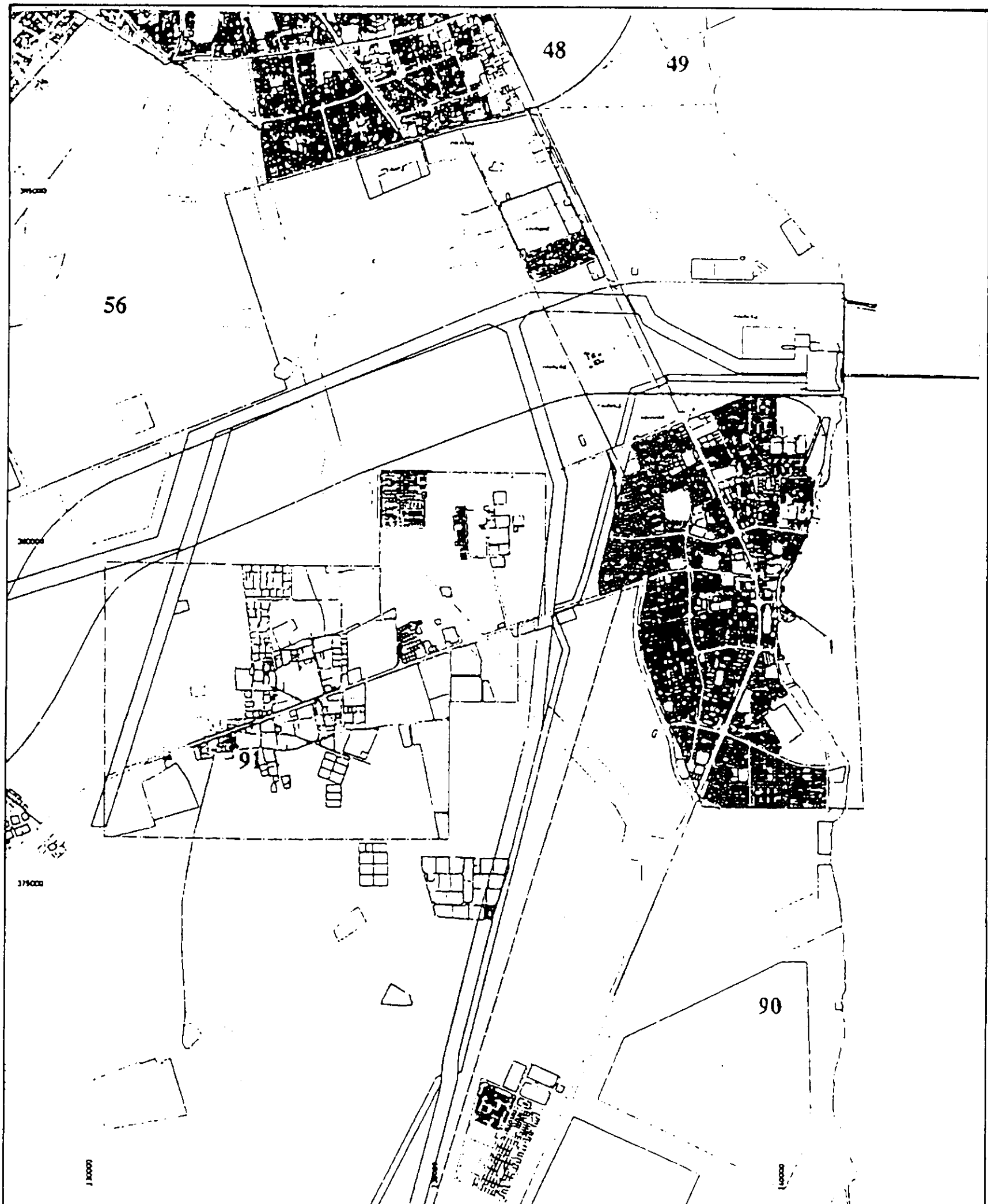
الموافق : ٢٣ / ٧ / ٢٠٠٣ م


مذكرة
وزارة الشؤون البلدية والزراعة




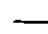
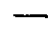

بيان وموقع وتفاصيل مشروع "إنشاء طريق الدوحة السريع"

الدوحة - الوكرة	المنطقة
طريق الدوحة السريع	التفاصيل
يتحدد الموقع المقرر كالتالي : ١ - <u>المسار الأول</u> : ابتداءً من خط مسيعيد جنوباً إلى تقاطع مدماك شمالاً . ٢ - <u>المسار الثاني</u> : ابتداءً من جنوب الصناعية غرباً إلى منطقة الحضارمة شرقاً .	الموقع

علي بن سعد الكواري
وزير الشؤون البلدية والزراعة




 Ministry of Municipal Affairs and Planning
 Fredericton, New Brunswick

- LEGEND:**
-  Shoreline extent
 -  Design plot extent
 -  Design right of way
 -  Policy plan extent
 -  Survey parcel extent
 -  Care plot extent

Policy_Plan



Scale 1:5000